

新北市八里區 死因概況分析

資料期間：106 年



新北市八里區公所會計室編印

中華民國 107 年 8 月出版

目次

壹、前言.....	1
貳、主要死因.....	2-10
參、癌症死因.....	11-17
肆、結論.....	18

壹、前言

俗語說：『有健康的身體才有美滿的家庭、富強的國家』，這句話點出了健康、社會及經濟的密切關係。隨著醫療資源服務之普及、醫藥衛生水準提升，人口結構雖逐漸老化，國人平均餘命仍增加趨勢。各類死亡原因已由急性傳染病轉為以慢性病為主，癌症依舊是國人十大死因之首，腦血管疾病、心臟疾病、糖尿病、腎炎等疾病對民眾健康威脅亦大，需要不斷的提升醫療水準及公共衛生的宣導，使民眾的觀念和行為改變，以維護民眾的健康。

近年來十大死因呈現慢性病化，許多疾病和肥胖、缺乏運動、抽菸有關，這些危險因子都可透過飲食、運動、調整作息改善，並輔以定期篩檢，早期接受治療，以期降低這些疾病對民眾健康威脅。因此，除對本區整體死因探討分析外、亦作為相關單位擬定公共衛生政策之參考依據。

貳、主要死因

一、本區主要死因：

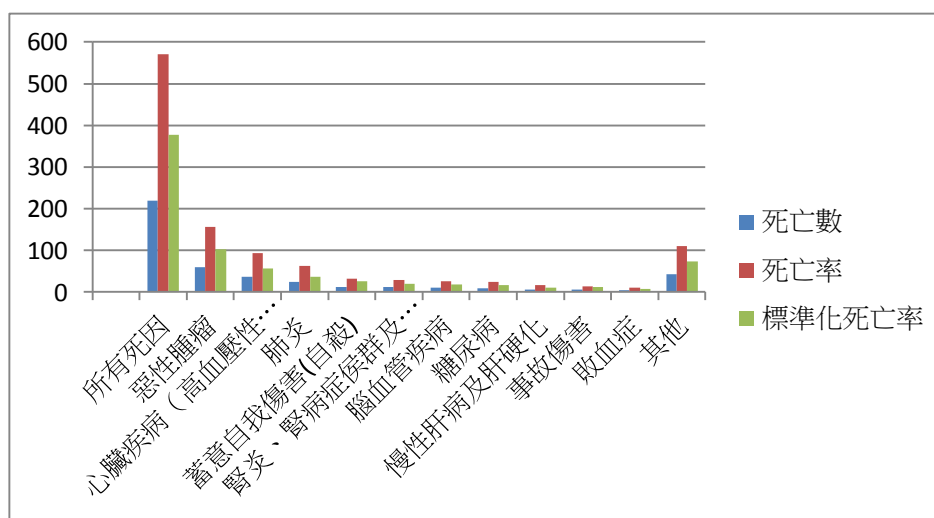
本區 106 年死亡人數 219 人，較 105 年減少 29 人，死亡率 571.4 人，較 105 年減少 82.6 人，標準化死亡率 377.1 人，較 105 年減少 83.6 人。

依本區十大死因順位為(一)惡性腫瘤、(二)心臟疾病〈高血壓疾病除外〉(三)肺炎 (四)蓄意自我傷害[自殺](五)腎炎、腎病症候群及腎病(六)腦血管疾病(七)糖尿病(八)慢性肝病及肝硬化(九)事故傷害(十)敗血症。

表 1:八里區十大死亡比較表

死亡原因	106 年度			105 年度			106 年與 105 年比較		
	死亡數	死亡率	標準化死亡率	死亡數	死亡率	標準化死亡率	死亡數	死亡率	標準化死亡率
所有死因	219	571.4	377.1	248	654.0	460.7	-29	-82.6	-83.6
惡性腫瘤	60	156.5	102.5	65	171.4	121.6	-5	-14.9	-19.1
心臟疾病	36	93.9	57.0	40	105.5	70.4	-4	-11.6	-13.4
肺炎	24	62.6	36.4	11	29.0	18.2	13	33.6	18.2
蓄意自我傷害 (自殺)	12	31.6	25.2	-	-	-	-	-	-
腎炎、腎病症候群及腎病變	11	28.7	18.7	6	15.8	11.1	5	12.9	7.6
腦血管疾病	10	26.1	17.9	24	63.3	45.9	-14	-37.2	-28.0
糖尿病	9	23.5	16.7	7	18.5	14.6	2	5.0	2.1
慢性肝病及肝硬化	6	15.7	10.5	7	-18.5	12.5	-1	-2.8	-2.0
事故傷害	5	13.0	11.8	15	39.6	32.2	-10	-26.6	-20.4
敗血症	4	10.4	7.1	-	-	-	-	-	-
其他	42	109.6	73.4	57	150.3	103.9	-15	-40.7	-30.5

圖1:106年度八里區十大死因死亡率及標準化死亡率



(一)惡性腫瘤

本區 106 年惡性腫瘤為十大死因之首位。106 年度惡性腫瘤死亡人數為 60 人、死亡率為每十萬人口有 156.5 人，較去年減少 14.9 人。

(二)心臟病〈高血壓性疾病除外〉

本區 106 年心臟病排名依然為第二。106 年度心臟疾病死亡人數為 36 人，每十萬人口有 93.9 人，較去年減少 11.6 人。

(三)肺炎

本區 106 年肺炎排名為第三。106 年度肺炎死亡人數為 24 人，每十萬人口為 62.6 人，較去年增加 33.6 人。

(四)蓄意自我傷害(自殺)

本區 106 年蓄意自我傷害(自殺)排名第四。106 年度蓄意自我傷害(自殺)死亡人數為 12 人，每十萬人口為 31.3 人。

(五) 腎炎、腎病症候群及腎病變

本區 106 年腎炎、腎病症候群及腎病變排名為第五。106 年度腎炎、腎病症候群及腎病變死亡人數為 11 人，每十萬人口為 28.7 人，較去年增加 12.9 人。

(六) 腦血管疾病

本區 106 年腦血管疾病排名第六。106 年度腦血管疾病死亡人數為 10 人，每十萬人口為 26.1 人，較去年減少 37.2 人。

(七) 糖尿病

本區 106 年糖尿病排名第七。106 年度糖尿病死亡人數為 9 人，每十萬人口為 23.5 人，較去年增加 5.0 人。

(八) 慢性肝病及肝硬化

本區 106 年慢性肝病及肝硬化排名為第八。106 年度慢性肝病及肝硬化死亡人數為 6 人，每十萬人口為 15.7 人，較去年減少 2.8 人。

(九) 腦血管疾病

本區 106 年腦血管疾病排名為第九。腦血管疾病死亡人數為 5 人，每十萬人口為 13.0 人，較去年減少 26.6 人。

(十) 敗血症

本區 106 年敗血症排名為第十。106 年度敗血症死亡人數為 4 人，每十萬人口為 10.4 人。

二、主要死因按性別分

(一) 男性主要死因

本區 106 年度男性死亡人數為 131 人，較去年減少 23 人，死亡率 685.7 人，較去年減少 128.5 人，標準化死亡率 474.8 人，較去年減少 130.3 人。

本區 106 年度男性主要死因順位為(1)惡性腫瘤(2)心臟疾病〈高血壓性疾病除外〉(3)肺炎 (4)蓄意自我傷害[自殺](5) 糖尿病(6) 慢性肝病及肝硬化(7) 腦血管疾病 (8) 腎炎、腎病症候群及腎病變 (9) 敗血症(10)原位與良性腫瘤(惡性腫瘤除外)。

圖2:106年度八里區男性死因死亡率及標準化死亡率

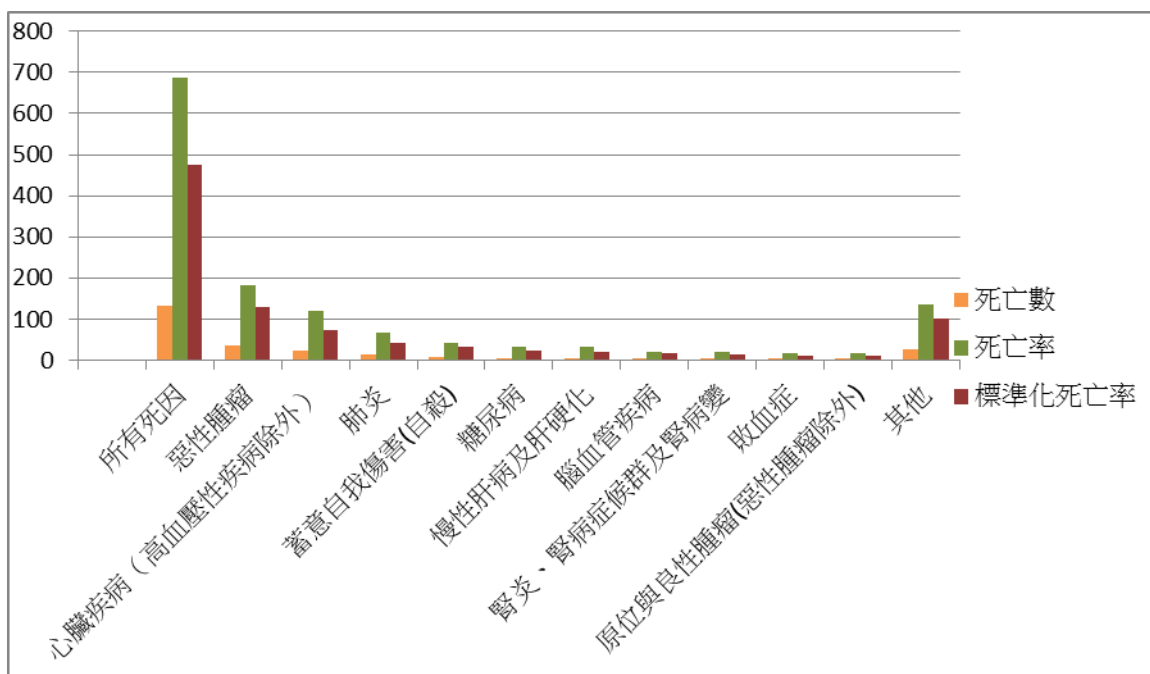


表2: 男性十大死因比較表

死亡原因	106年度			105年度			106年與105年比較		
	死亡數	死亡率	標準化死亡率	死亡數	死亡率	標準化死亡率	死亡數	死亡率	標準化死亡率
所有死亡	131	685.7	474.8	154	814.2	605.1	-23	-128.5	-130.3
惡性腫瘤	35	183.2	129.2	39	206.2	145.8	-4	-23.0	-16.6
心臟疾病(高血壓性 疾病除外)	23	120.4	73.0	19	100.5	76.4	4	19.9	-3.4
肺炎	13	68.0	42.0	8	42.3	27.7	5	25.7	14.3
蓄意自我傷害(自殺)	8	41.9	32.3	-	-	-	-	-	-
糖尿病	6	31.4	23.9	5	26.4	23.3	1	5.0	0.6
慢性肝病及肝硬化	6	31.4	21.4	7	37.0	25.4	-1	-5.6	-4.0
腦血管疾病	4	20.9	16.1	15	79.3	60.4	-11	-58.4	-44.3
腎炎、腎病症候群 及腎病變	4	20.9	14.9	-	-	-	-	-	-
敗血症	3	15.7	11.7	-	-	-	-	-	-
原位與良性腫瘤 (惡性腫瘤除外)	3	15.7	10.0	-	-	-	-	-	-
其他	26	136.1	100.4	36	190.3	139.2	-10	-54.2	-38.8

(1) 惡性腫瘤

本區 106 年惡性腫瘤為男性主要死因之首位。106 年度惡性腫瘤死亡人數為 35 人，死亡率為每十萬人口有 183.2 人，較去年減少 23.0 人。

(2) 心臟疾病〈高血壓疾病除外〉

心臟疾病為本區 106 年男性主要死因之第二名，106 年度死亡人數為 23 人，死亡率為每十萬人口 120.4 人，較去年增加 19.9 人。

(3)肺炎

肺炎為本區 106 年男性主要死因之第三名，106 年度死亡人數為 13 人，死亡率為每十萬人口 68.0 人，較去年增加 25.7 人。

(二)女性主要死因

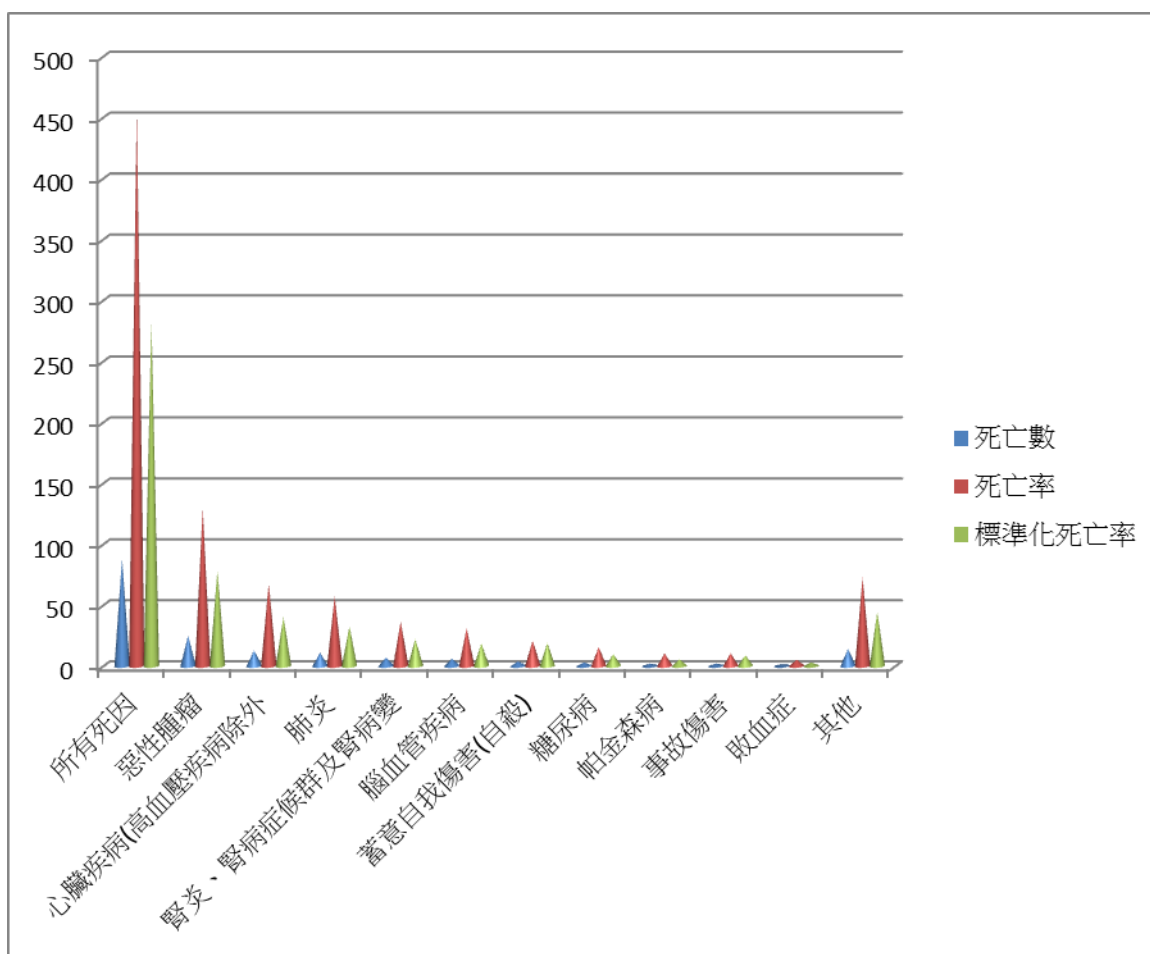
本區 106 年度女性死亡人數為 88 人，較去年減少 6 人，死亡率 457.7 人，較去年減少 46.8 人，標準化死亡率 282.9 人，較去年減少 46.8 人。

本區 106 年度女性主要死因順位為(1)惡性腫瘤(2)心臟疾病〈高血壓除外〉(3)肺炎(4)腎炎、腎病症候群及腎病變(5)腦血管疾病(6)蓄意自我傷害[自殺](7)糖尿病(8)帕金森病(9)事故傷害(10)敗血症。

表3:女性十大死因比較表

死亡原因	106年度			105年度			106年與105年比較		
	死亡數	死亡率	標準化死亡率	死亡數	死亡率	標準化死亡率	死亡率	死亡率	標準化死亡率
所有死因	88	457.7	282.9	94	494.5	329.7	-6	-36.8	-46.8
惡性腫瘤	25	130.0	78.5	26	136.8	98.7	-1	-6.8	-20.2
心臟疾病(高血壓疾病除外)	13	67.6	40.5	21	110.5	65.2	-8	-42.9	-24.7
肺炎	11	57.2	32.4	3	15.8	9.6	8	41.4	22.8
腎炎、腎病症候群及腎病變	7	36.4	22.1	3	15.8	10.0	4	20.6	12.1
腦血管疾病	6	31.2	18.7	9	47.3	31.8	-3	-16.1	-13.1
蓄意自我傷害(自殺)	4	20.8	18.8	-	-	-	-	-	-
糖尿病	3	15.6	9.8	2	10.5	7.1	1	5.1	2.7
帕金森病	2	10.4	5.6	-	-	-	-	-	-
事故傷害	2	10.5	6.5	1	5.3	3.9	1	5.2	2.6
敗血症	1	5.2	2.9	-	-	-	-	-	-
其他	14	72.8	44.6	18	94.7	62.9	-4	-21.9	-18.3

圖3:106年度八里區女性死因死亡率及標準化死亡率



(1) 惡性腫瘤

本區 106 年度惡性腫瘤為女性主要死因之首位，去年亦為第一位。106 年度惡性腫瘤死亡人數為 26 人，死亡率為每十萬人口有 130.0 人，較去年減少 6.8 人。

(2) 心臟疾病〈高血壓性疾病除外〉

本區 106 年度心臟疾病〈高血壓性疾病除外〉為女性主要死因第二名。106 年度心臟疾病〈高血壓性疾病除外〉死亡人數為 13 人，死亡率為每十萬人口 67.6 人，較去年減少 42.9 人。

(3)肺炎

本區 106 年度肺炎為女性主要死因第三名。106 年度肺炎死亡人數為 11 人，死亡率為每十萬人口 47.2 人，較去年增加 41.4 人。

參、癌症死因

一、主要癌症死因

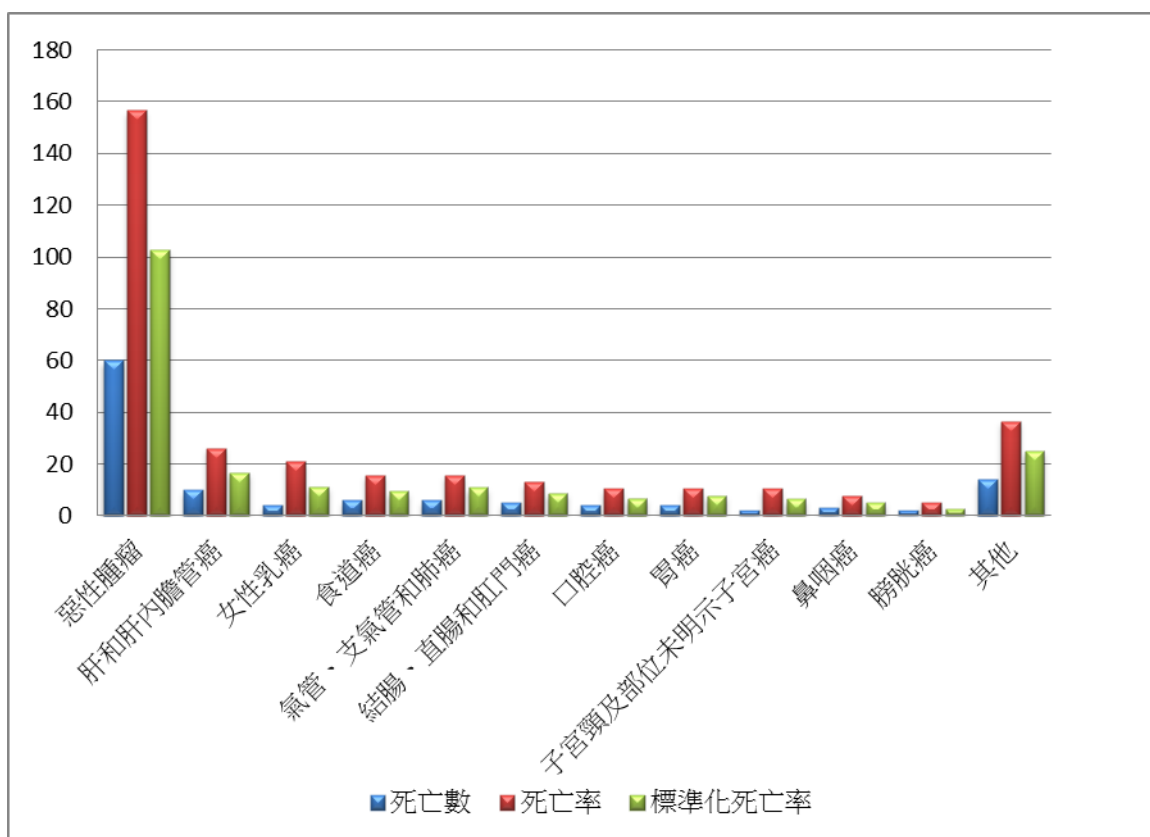
本區 106 年度因癌症死亡人數為 60 人，比去年減少 5 人，死亡率 156.5 人，較去年減少 14.9 人，標準化死亡率 102.5 人，較去年減少 19.1 人。

依本區十大癌症順位為(1) 肝和肝內膽管癌 (2) 女性乳癌 (3) 食道癌(4) 氣管、支氣管和肺癌 (5) 結腸、直腸和肛門癌 (6) 口腔癌(7) 胃癌(8)子宮頸及部位未明示子宮癌(9)鼻咽癌(10)膀胱癌。

表4:八里區十大癌症死亡比較表

死亡原因	106年度			105年度			106年與105年比較		
	死亡數	死亡率	標準化死亡率	死亡數	死亡率	標準化死亡率	死亡數	死亡率	標準化死亡率
惡性腫瘤	60	156.5	102.5	65	171.4	121.6	-5	-14.9	-19.1
肝和肝內膽管癌	10	26.1	16.7	3	15.8	9.8	7	10.3	6.9
女性乳癌	4	20.8	11.3	4	10.5	8.2	-	10.3	3.1
食道癌	6	15.7	9.5	6	15.7	10.8	-	-0.1	-1.3
氣管、支氣管和肺癌	6	15.7	10.9	13	34.3	25.3	-7	-18.6	-14.4
結腸、直腸和肛門癌	5	13.0	8.8	5	13.2	7.9	-	-0.2	0.9
口腔癌	4	10.4	6.7	2	5.3	3.7	2	5.1	3.0
胃癌	4	10.4	7.8	10	26.4	17.8	-6	-16.0	-10.0
子宮頸及部位未明示子宮	2	10.4	6.6	-	-	-	-	-	-
鼻咽癌	3	7.8	5.2	-	-	-	-	-	-
膀胱癌	2	5.2	2.7	-	-	-	-	-	-
其他	14	36.5	25.2	13	34.3	22.9	1	2.2	2.3

圖 4：106 年度十大癌症死因死亡率及標準化死亡率



(1) 肝和肝內膽管癌

本區 106 年度以肝和肝內膽管癌為癌症之首位，去年排名第四。今年之死亡人數為 10 人，死亡率為每十萬人口 26.1 人，較去年增加 10.3 人。

(2) 女性乳癌

本區 10 年度以女性乳癌排名第二，去年排名第五。今年之死亡人數為 4 人，死亡率為每十萬人口 20.8 人，較去年增加 10.3 人。

(3) 食道癌

本區 106 年度以食道癌排名第三，去年亦排名第四。今年之死亡人數為 6 人，死亡率為每十萬人口 15.7 人，較去年減少 0.1 人。

(4) 氣管、支氣管和肺癌

本區 106 年度以氣管、支氣管和肺癌排名第四，較去年排名第一。今年之死亡人數為 6 人，死亡率為每十萬人口 15.7 人，較去年減少 18.6 人。

(5) 結腸、直腸和肛門癌

本區 106 年度以結腸、直腸和肛門癌排名第五。今年之死亡人數為 5 人，死亡率為每十萬人口 13.0 人，較去年減少 0.2 人。

(6) 口腔癌

本區 106 年度以食道癌排名第六。今年之死亡人數為 4 人，死亡率為每十萬人口 10.4 人，較去年增加 5.1 人。

二、主要癌症死因按性別分

(一) 男性癌症死因

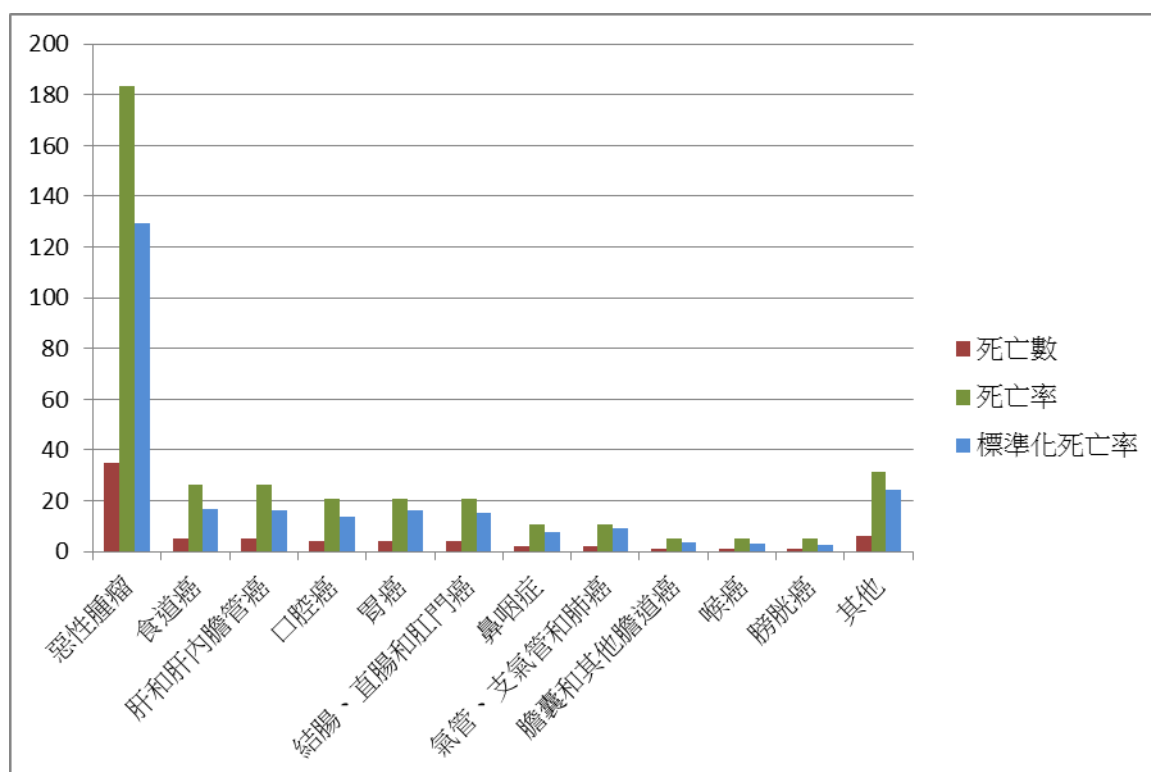
本區 105 年度男性死亡人數 39 人，較去年減少 5 人，死亡率每十萬人有 206.1 人，較去年減少 28.9%。標準化死亡率 145.8 人，較去年減少 41.7%。

本區 106 年男性癌症死因順位為(1) 食道癌 (2) 肝和肝內膽管癌 (3) 口腔癌 (4) 胃癌 (5) 結腸、直腸和肛門癌 (6) 鼻咽癌 (7) 氣管、支氣管和肺癌 (8) 膽囊和其他膽道癌 (9) 喉癌 (10) 膀胱癌。

表5: 男性癌症死因比較表

死亡原因	106年度			105年度			106年與105年比較		
	死亡數	死亡率	標準化死亡率	死亡數	死亡率	標準化死亡率	死亡數	死亡率	標準化死亡率
惡性腫瘤	35	183.2	129.2	39	206.2	145.8	-4	-23.0	-16.6
食道癌	5	26.2	16.8	4	21.1	17.2	1	5.1	-0.4
肝和肝內膽管癌	5	26.2	16.5	6	31.7	22.2	-1	-5.5	-5.7
口腔癌	4	20.9	13.7	2	10.6	7.5	2	10.3	6.2
胃癌	4	20.9	16.1	2	10.6	5.9	2	10.3	10.2
結腸、直腸和肛門癌	4	20.9	15.3	3	15.9	10.8	1	5.0	4.5
鼻咽癌	2	10.5	7.8	-	-	-	-	-	-
氣管、支氣管和肺癌	2	10.5	9.1	9	47.6	34.7	-7	-37.1	-25.6
膽囊和其他膽道癌	1	5.2	3.8	-	-	-	-	-	-
喉癌	1	5.2	3.1	-	-	-	-	-	-
膀胱癌	1	5.2	2.5	-	-	-	-	-	-
其他	6	31.4	24.5	7	37.0	26.0	-1	-5.6	-1.5

圖5: 106年度八里區男性癌症死因死亡率及標準化死亡率



(1) 食道癌

本區 106 年男性癌症之排名首位為食道癌，去年之排名為第三名，今年男性因食道癌死亡之人數為 5 人，死亡率為每十萬人口 26.2 人，較去年增加 5.1 人。

(2) 肝和肝內膽管癌

肝和肝內膽管癌為 106 年本區男性癌症死因之第二名，去年亦同。今年男性因肝和肝內膽管癌死亡之人數為 5 人，死亡率為每十萬人口 26.2 人，較去年減少 5.5 人。

(3) 口腔癌

口腔癌為 106 年度本區男性癌症死因之第三名。106 年男性因食道癌死亡為 4 人，死亡率為每十萬人口 20.9 人，較去年增加 10.3 人。

(二) 女性癌症死因

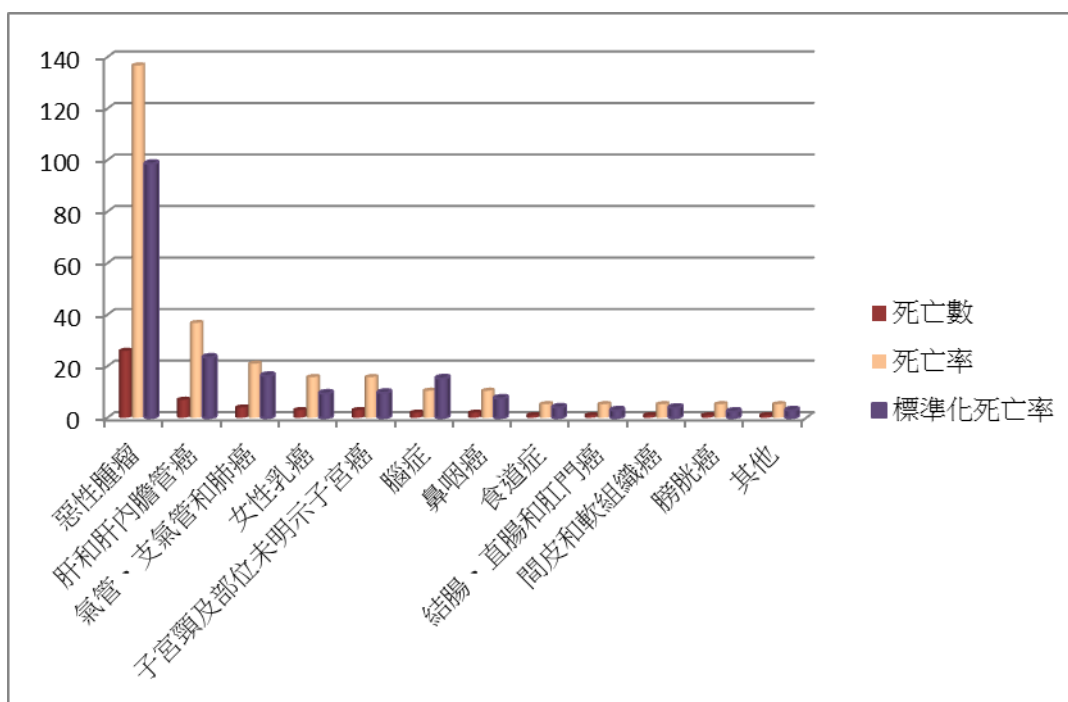
本區 106 年度女性因癌症死亡人數為 25 人，較去年減少 1 人，死亡率為 130.0 人，較去年增加 6.8 人。今年標準化死亡率為 78.5 人，較去年減少 20.2 人。

本區 106 年度女性癌症死因順位為(1)肝和肝內膽管癌 (2)氣管、支氣管和肺癌(3) 女性乳癌(4) 子宮頸及部位未明示子宮癌(5)腦癌 (6) 鼻咽癌(7)食道癌 (8) 結腸、直腸和肛門癌(9)間皮和軟組織癌 (10)膀胱癌。

表6:女性癌症死因比較表

死亡原因	106年度			105年度			106年與105年比較		
	死亡數	死亡率	標準化死亡率	死亡數	死亡率	標準化死亡率	死亡數	死亡率	標準化死亡率
惡性腫瘤	25	130.0	78.5	26	136.8	98.7	-1	-6.8	-20.2
肝和肝內膽管癌	5	26.0	16.4	-	-	-	-	-	-
氣管、支氣管和肺癌	4	20.8	12.7	4	21.0	16.4	-	-0.2	-3.7
女性乳癌	4	20.8	11.3	3	15.8	9.8	1	5.0	1.5
子宮頸及部位未明示子宮癌	2	10.4	6.6	1	5.3	2.5	1	5.1	4.1
腦癌	2	10.4	5.3	-	-	-	-	-	-
鼻咽癌	1	5.2	3.0	-	-	-	-	-	-
食道癌	1	5.2	3.0	-	-	-	-	-	-
結腸、直腸和肛門癌	1	5.2	3.1	7	36.8	23.5	-6	-31.6	-20.4
間皮和軟組織癌	1	5.2	2.9	-	-	-	-	-	-
膀胱癌	1	5.2	2.9	-	-	-	-	-	-
其他	3	15.6	11.5	1	5.3	3.0	2	10.3	8.5

圖6:106年度八里區女性癌症死因死亡率及標準化死亡率



(1)肝和肝內膽管癌

本區 106 年度肝和肝內膽管癌為女性死亡癌症之首位。106 年度肝和肝內膽管癌之死亡人數為 5 人，死亡率為每十萬人口 26.0 人。

(2)氣管、支氣管和肺癌

本區 106 年度氣管、支氣管和肺癌為女性死亡癌症之第二名，去年排名第五。106 年度氣管、支氣管和肺癌之死亡人數為 4 人，死亡率為每十萬人口 20.8 人，較去年減少 0.2 人。

(3)女性乳癌

本區 106 年度女性乳癌為女性死亡癌症之第三名。106 年度女性乳癌之死亡人數為 4 人，死亡率為每十萬人口 20.8 人，較去年增加 5.0 人。

肆、結論

106 年本區死亡人數 219 人，其中 60 人死於癌症，占總死亡人數 27.40%。

男性癌症死亡，其中「口腔癌」、「胃癌」、「食道癌」、「結腸、直腸和肛門癌」與 105 年相比較之下，有列增趨勢。

女性癌症死亡，其中「腦癌」、「鼻咽癌」、「食道癌」與 105 年相比較之下有列增趨勢。

這些危險因子都可透過飲食運動、調整作息改善，並輔以定期篩檢，早期接受治療，以期降低這些疾病對區民健康威脅。

刊 名：新北市八里區死亡概況分析

編 印：新北市八里區公所會計室

出 版：新北市八里區公所

出版日期：中華民國 107 年 8 月

本刊同時登載於八里區公所網站

網 址：<http://www.bali.ntpc.gov.tw>