

# 新北市八里區 死因概況分析

資料期間：108 年



新北市八里區公所會計室編印

中華民國 109 年 7 月出版

## 目次

壹、前言.....	1
貳、主要死因.....	2-8
參、癌症死因.....	9-15
肆、結論.....	16

## 壹、前言

俗語說：『有健康的身體才有美滿的家庭、富強的國家』，這句話點出了健康、社會及經濟的密切關係。隨著醫療資源服務之普及、醫藥衛生水準提升，人口結構雖逐漸老化，國人平均餘命仍增加趨勢。各類死亡原因已由急性傳染病轉為以慢性病為主，癌症依舊是國人十大死因之首，腦血管疾病、心臟疾病、糖尿病、腎炎等疾病對民眾健康威脅亦大，需要不斷的提升醫療水準及公共衛生的宣導，使民眾的觀念和行為改變，以維護民眾的健康。

近年來十大死因呈現慢性病化，許多疾病和肥胖、缺乏運動、抽菸有關，這些危險因子都可透過飲食、運動、調整作息改善，並輔以定期篩檢，早期接受治療，以期降低這些疾病對民眾健康威脅。因此，除對本區整體死因探討分析外、亦作為相關單位擬定公共衛生政策之參考依據。

## 貳、主要死因

### 一、本區主要死因：

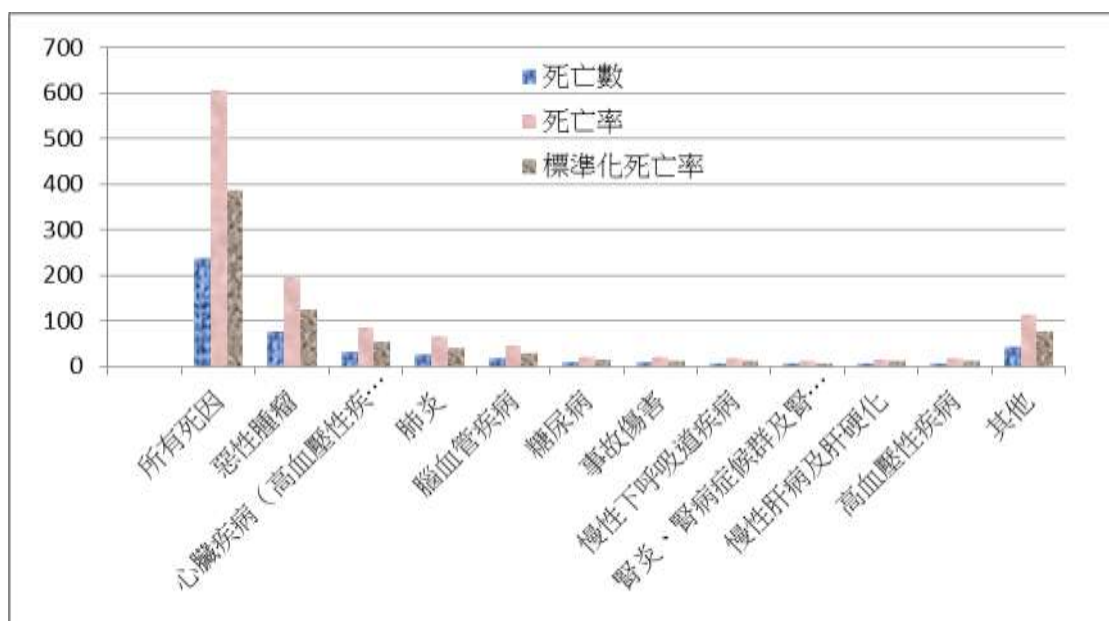
本區 108 年死亡人數 238 人，較 107 年減少 32 人，死亡率 606.9 人，較 107 年減少 90.8 人，標準化死亡率 387.5 人，較 107 年減少 75.6 人。

依本區十大死因順位為(一)惡性腫瘤(二)心臟疾病(高血壓性疾病外)  
(三)肺炎 (四) 腦血管疾病 (五) 糖尿病(六) 事故傷害 (七) 慢性下呼吸道  
疾病(八)腎、炎腎病症候群及腎病變 (九) 慢性肝病及肝硬化(十) 高血壓性疾  
病。

表 1：八里區十大死亡比較表

死亡原因	108 年度			107 年度			108 年與 107 年比較		
	死亡數	死亡率	標準化 死亡率	死亡數	死亡率	標準化 死亡率	死亡數	死亡率	標準化 死亡率
所有死因	238	606.9	387.5	270	697.7	463.1	-32	-90.8	-75.6
惡性腫瘤	76	193.8	125.9	71	183.5	117.9	5	10.3	8.0
心臟疾病(高 血壓性疾病除 外)	33	84.1	53.5	42	108.5	66.9	-9	-24.4	-13.4
肺炎	26	66.3	39.0	28	72.4	41.3	-2	-6.1	-2.3
腦血管疾病	18	45.9	28.3	24	62.0	41.3	-6	-16.1	-13.0
糖尿病	8	20.4	12.7	12	31.0	17.4	-4	-10.6	-4.7
事故傷害	8	20.4	14.3	16	41.3	35.8	-8	-20.9	-21.5
慢性下呼吸道 疾病	7	17.8	10.6	6	15.5	8.7	1	2.3	1.9
腎炎、腎病症 候群及腎病變	7	17.8	10.7	6	15.5	10.9	1	2.3	-0.2
慢性肝病及肝 硬化	6	15.3	11.1	4	10.5	5.7	2	4.8	5.4
高血壓性疾病	5	12.7	6.0	7	18.1	11.6	-2	-5.4	-5.6
其他	44	112.2	75.5	46	118.9	90.9	-2	-6.7	-15.4

圖1：108年度八里區十大死因死亡率及標準化死亡率



#### (一)惡性腫瘤

本區 108 年惡性腫瘤為十大死因之首位。108 年度惡性腫瘤死亡人數為 76 人、死亡率為每十萬人口有 193.8 人，較去年增加 10.3 人。

#### (二)心臟疾病(高血壓性疾病除外)

本區 108 年心臟疾病(高血壓性疾病除外)排名依然為第二。108 年度心臟疾病(高血壓性疾病除外)死亡人數為 33 人，每十萬人口有 84.1 人，較去年減少 24.4 人。

#### (三)肺炎

本區 108 年肺炎排名為第三。108 年度肺炎死亡人數為 26 人，每十萬人口為 66.3 人，較去年減少 6.1 人。

#### (四)腦血管疾病

本區 108 年腦血管疾病排名第四。108 年度腦血管疾病死亡人數為 18 人，每十萬人口為 45.9 人，較去年減少 14.1 人。

#### (五)糖尿病

本區 108 年糖尿病排名為第五。108 年度糖尿病死亡人數為 8 人，每十萬人口為 20.4 人，較去年增加 10.6 人。

#### (六)事故傷害

本區 108 年事故傷害排名第六。108 年度事故傷害死亡人數為 8 人，每十萬人口為 20.4 人，較去年減少 10.6 人。

#### (七)慢性下呼吸道疾病

本區 108 年慢性下呼吸道疾病排名第七。108 年度慢性下呼吸道疾病死亡人數為 7 人，每十萬人口為 17.8 人，較去年增加 2.3 人。

#### (八)腎炎、腎病症候群及腎病變

本區 108 年腎炎、腎病症候群及腎病變排名為第八。108 年度腎炎、腎病症候群及腎病變死亡人數為 7 人，每十萬人口為 17.8 人，較去年增加 2.3 人。

#### (九)慢性肝病及肝硬化

本區 108 年慢性肝病及肝硬化排名為第九。慢性肝病及肝硬化死亡人數為 6 人，每十萬人口為 15.3 人，較去年增加 4.8 人。

#### (十)高血壓性疾病

本區 108 年高血壓性疾病排名為第十。108 年度高血壓性疾病死亡人數為 5 人，每十萬人口為 12.7 人，較去年減少 5.4 人。

## 二、主要死因按性別分

### (一) 男性主要死因

本區 108 年度男性死亡人數為 169 人，較去年增加 1 人，死亡率 863.6 人，較去年增加 6.8 人，標準化死亡率 585.7 人，較去年減少 52.5 人。

本區 108 年度男性主要死因順位為(1)惡性腫瘤(2)心臟疾病(高血壓性疾病除外)(3)肺炎 (4)腦血管疾病(5)事故傷害 (6)慢性下呼吸道疾病 (7)糖尿病 (8)慢性肝病及肝硬化(9)肇因於吸入外物之肺部病況(塵肺症及肺炎除外) (10)腎炎、腎病症候群及腎病變。

圖2：108年度八里區男性死因死亡率及標準化死亡率

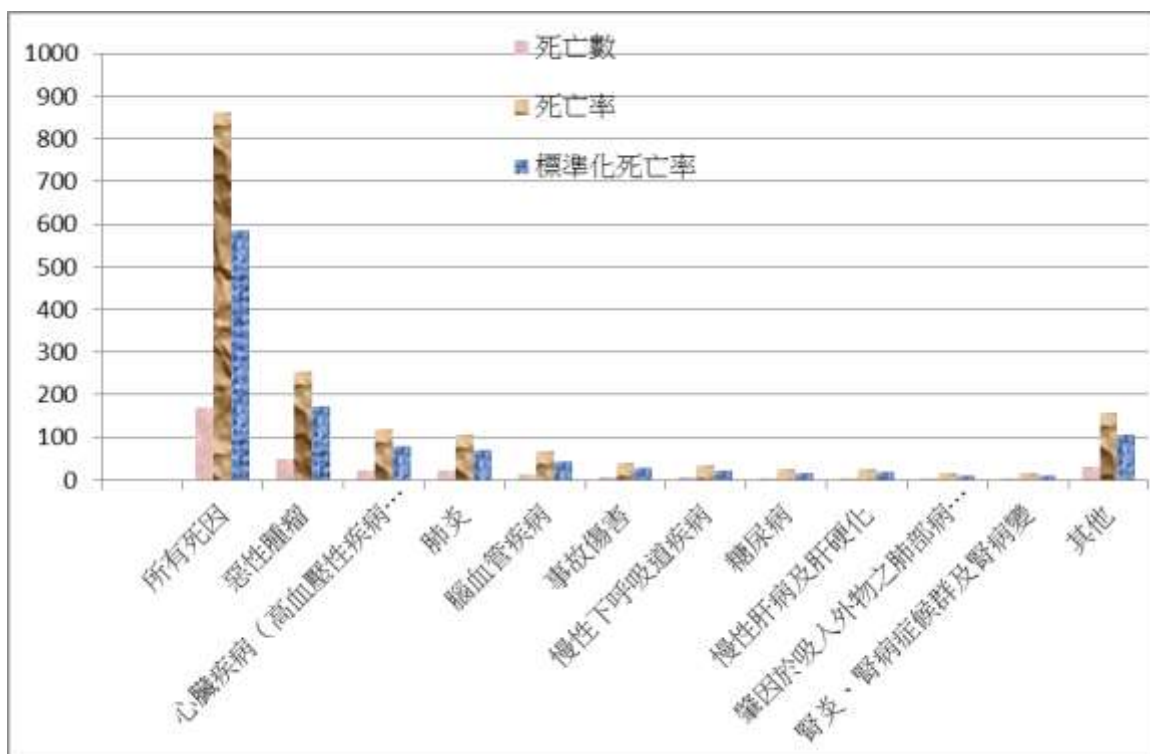


表2：男性十大死因比較表

死亡原因	108年度			107年度			108年與107年比較		
	死亡數	死亡率	標準化死亡率	死亡數	死亡率	標準化死亡率	死亡數	死亡率	標準化死亡率
所有死亡	169	863.6	585.7	168	870.4	638.2	1	-6.8	-52.5
惡性腫瘤	50	255.5	173.7	53	114.0	188.4	-3	-19.1	-14.7
心臟疾病(高血壓性 疾病除外)	23	117.5	78.8	22	114.0	77.1	1	3.5	1.7
肺炎	21	107.3	70.8	15	77.7	46.8	6	29.6	24
腦血管疾病	13	66.4	43.8	14	72.5	51.0	-1	-6.1	-7.2
事故傷害	8	40.9	29.6	13	67.3	62.5	-5	-26.4	-32.9
慢性下呼吸道疾 病	7	35.8	23.0	3	15.5	10.3	4	20.3	12.7
糖尿病	5	25.6	17.2	6	31.1	18.6	-1	-5.5	-1.4
慢性肝病及肝硬 化	5	25.6	19.8	4	20.7	11.5	1	4.9	8.3
肇因於吸入外物 之肺部病況(塵肺 症及肺炎除外)	3	15.3	9.2	-	-	-	3	15.3	9.2
腎炎、腎病症候群 及腎病變	3	15.3	11.6	3	15.5	14.3	0	-0.2	-2.7
其他	31	158.4	108.1	28	145.1	133.1	3	13.3	-25.0

### (1) 惡性腫瘤

本區 108 年惡性腫瘤為男性主要死因之首位。108 年度惡性腫瘤死亡人數為 50 人，死亡率為每十萬人口有 255.5 人，較去年減少 19.1 人。

### (2) 心臟疾病(高血壓性疾病除外)

心臟疾病(高血壓性疾病除外)為本區 108 年男性主要死因之第二名，108 年度死亡人數為 23 人，死亡率為每十萬人口 117.5 人，較去年增加 3.5 人。

### (3) 肺炎

肺炎為本區 108 年男性主要死因之第三名，108 年度死亡人數為 21 人，死亡



率為每十萬人口 107.3 人，較去年增加 29.6 人。

## (二)女性主要死因

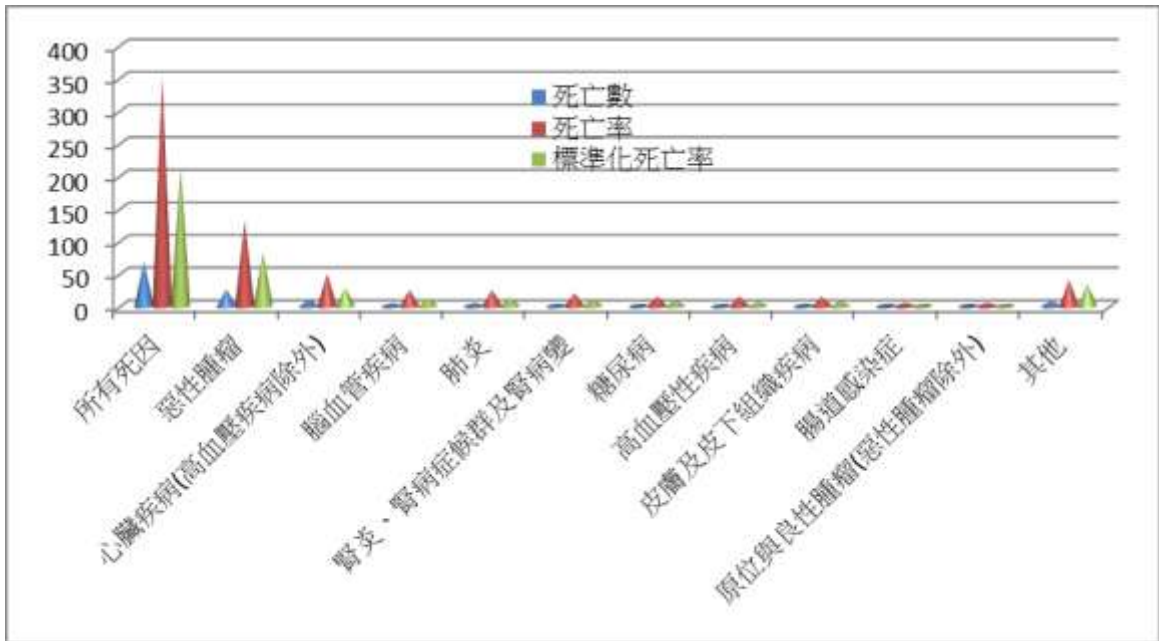
本區 108 年度女性死亡人數為 69 人，較去年減少 33 人，死亡率 351.2 人，較去年減少 174.7 人，標準化死亡率 213.3 人，較去年減少 89.1 人。

本區 108 年度女性主要死因順位為(1)惡性腫瘤(2)心臟疾病(高血壓性病除外)(3)腦血管疾病(4)肺炎 (5)腎炎、腎病症候群及腎病變敗血症(6)糖尿病 (7)高血壓性疾病 (8)皮膚及皮下組織疾病 (9)腸道感染症 (10)原位與良性腫瘤(惡性腫瘤除外)。

表3：女性十大死因比較表

死亡原因	108年度			107年度			108年與107年比較		
	死亡數	死亡率	標準化死亡率	死亡數	死亡率	標準化死亡率	死亡數	死亡率	標準化死亡率
所有死因	69	351.2	213.3	102	525.9	302.4	-33	-174.7	-89.1
惡性腫瘤	26	132.3	83.8	18	92.8	56.3	8	39.5	83.8
心臟疾病(高血壓性病除外)	10	50.9	28.8	20	103.1	55.9	-10	-52.2	-27.1
腦血管疾病	5	25.4	13.4	10	51.6	33.8	-5	26.2	-20.4
肺炎	4	25.4	13.2	13	67.0	37.3	-8	-41.6	-24.1
腎炎、腎病症候群及腎病變	4	20.4	10.7	3	15.5	9.8	1	4.9	0.9
糖尿病	3	15.3	8.7	6	30.9	16.4	-3	-15.6	-7.7
高血壓性疾病	3	15.3	7.0	2	10.3	6.0	1	5.0	1.0
皮膚及皮下組織疾病	3	15.3	8.0	-	-	-	3	15.3	8.0
腸道感染症	1	5.1	2.8	-	-	-	1	5.1	2.8
原位與良性腫瘤(惡性腫瘤除外)	1	5.1	2.3	1	5.2	2.4	0	-0.1	-0.1
其他	8	40.7	34.4	15	40.7	34.4	-7	-32.1	-9.5

圖3：108年度八里區女性死因死亡率及標準化死亡率



(1) 惡性腫瘤

本區 108 年度惡性腫瘤為女性主要死因之首位。108 年度惡性腫瘤死亡人數為 26 人，死亡率為每十萬人口 132.3 人，較去年增加 39.5 人。

(2) 心臟疾病(高血壓性疾病除外)

本區 108 年度心臟疾病(高血壓性疾病除外)為女性主要死因第二名，去年為第一位。108 年度心臟疾病(高血壓性疾病除外)死亡人數為 10 人，死亡率為每十萬人口有 50.9 人，較去年減少 52.2 人。

(3) 腦血管疾病

本區 108 年度腦血管疾病為女性主要死因第三名。108 年度腦血管疾病死亡人數為 5 人，死亡率為每十萬人口 25.4 人，較去年增加 26.2 人。

## 參、癌症死因

### 一、主要癌症死因

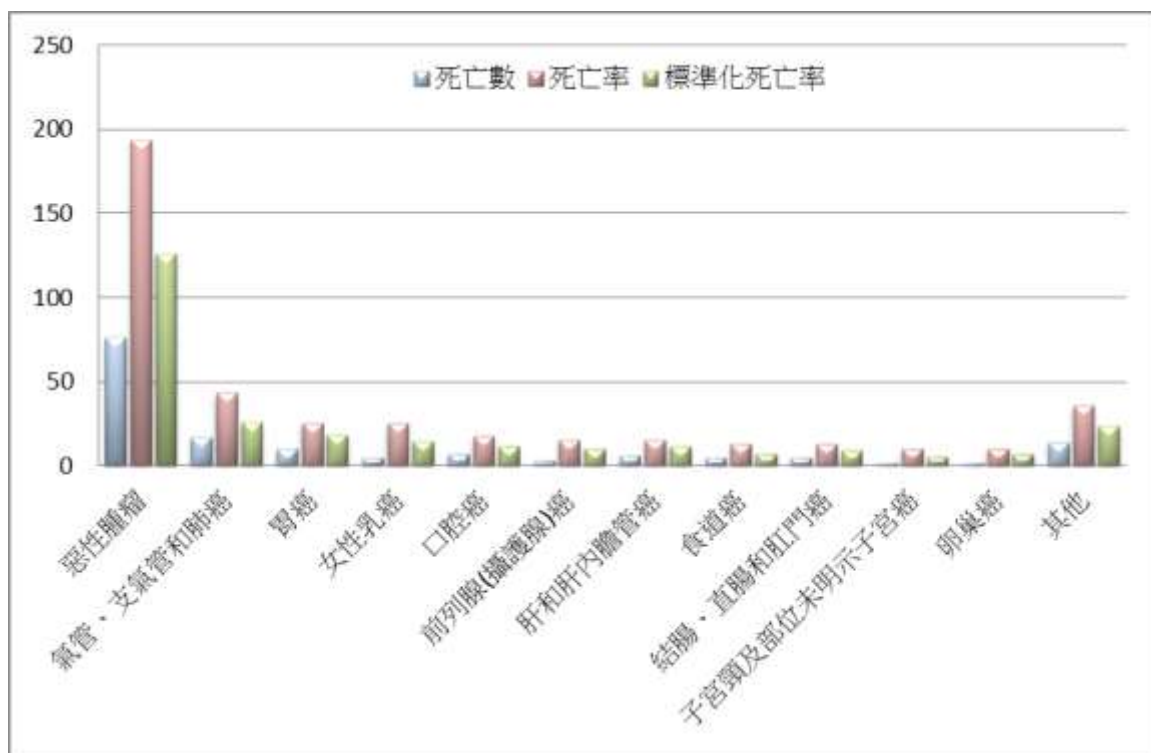
本區 108 年度因癌症死亡人數為 76 人，比去年增加 5 人，死亡率 193.8 人，較去年增加 10.3 人，標準化死亡率 125.9 人，較去年增加 8.0 人。

依本區十大癌症順位為(1)氣管、支氣管和肺癌(2)胃癌(3)女性乳癌 (4)口腔癌 (5)前列腺(攝護腺)癌 (6)肝和肝內膽管癌 (7)食道癌(8)結腸、直腸和肛門癌 (9)子宮頸及部位未明示子宮癌(10)卵巢癌。

表4:八里區十大癌症死亡比較表

死亡原因	108年度			107年度			108年與107年比較		
	死亡數	死亡率	標準化死亡率	死亡數	死亡率	標準化死亡率	死亡數	死亡率	標準化死亡率
惡性腫瘤	76	193.8	125.9	71	183.5	117.9	5	10.3	8.0
氣管、支氣管和肺癌	17	43.3	25.7	17	43.9	29.0	0	-0.6	-3.3
胃癌	10	25.5	18.2	6	15.5	9.2	4	10.0	9.0
女性乳癌	5	25.4	14.5	4	20.6	12.1	1	4.8	2.4
口腔癌	7	17.8	11.8	3	7.8	5.9	4	10.0	5.9
前列腺(攝護腺)癌	3	15.3	10.0	2	10.4	8.4	1	4.9	1.6
肝和肝內膽管癌	6	15.3	11.6	9	23.3	14.4	-3	-8.0	-2.8
食道癌	5	12.7	7.1	4	10.3	6.4	1	2.4	0.7
結腸、直腸和肛門癌	5	12.7	9.2	4	10.3	6.9	1	2.4	2.3
子宮頸及部位未明示子宮癌	2	10.2	5.3	2	10.3	5.7	0	-0.1	-0.4
卵巢癌	2	10.2	7.2	-	-	-	2	10.2	7.2
其他	14	35.7	23.4	16	41.3	26.0	2	-5.6	-2.6

圖 4：108 年度十大癌症死因死亡率及標準化死亡率



### (1) 氣管、支氣管和肺癌

本區 108 年度以氣管、支氣管和肺癌為癌症之首位。今年之死亡人數為 17 人，死亡率為每十萬人口 43.3，較去年減少 0.6 人。

### (2) 胃癌

本區 108 年度以胃癌排名第二。今年之死亡人數為 10 人，死亡率為每十萬人口 25.5 人，較去年增加 10 人。

### (3) 女性乳癌

本區 108 年度以食道癌排名第三。今年之死亡人數為 5 人，死亡率為每十萬人口 25.4 人，較去年增加 4.8 人。

#### (4) 口腔癌

本區 108 年度以口腔癌排名第四。今年之死亡人數為 10 人，死亡率為每十萬人口 25.5 人，較去年增加 10.0 人。

#### (5) 前列腺(攝護腺)癌

本區 108 年度以前列腺(攝護腺)癌排名第五。今年之死亡人數為 3 人，死亡率為每十萬人口 15.3 人，較去年增加 4.9 人。

#### (6) 肝和肝內膽管癌

本區 108 年度以肝和肝內膽管癌排名第六。今年之死亡人數為 6 人，死亡率為每十萬人口 15.3 人，較去年減少 8.0 人。

## 二、主要癌症死因按性別分

### (一) 男性癌症死因

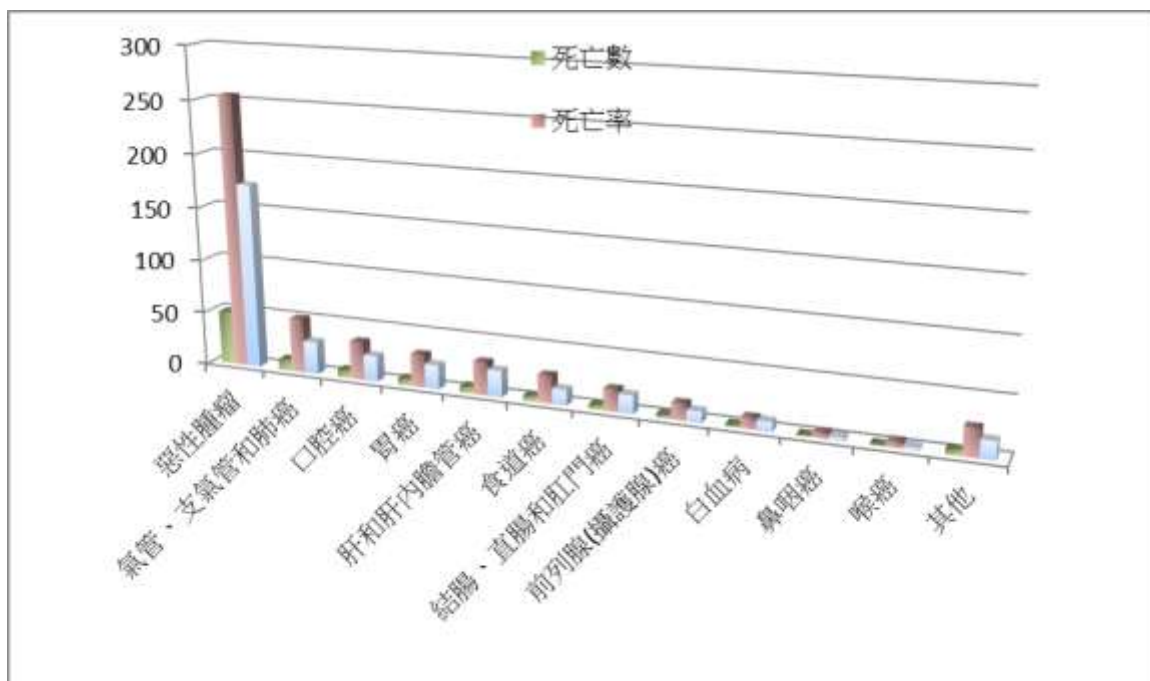
本區 108 年度男性死亡人數 50 人，較去年減少 3 人，死亡率每十萬人有 255.5 人，較去年減少 91.1 人。標準化死亡率 173.7 人，較去年減少 14.7 人。

本區 108 年男性癌症死因順位為(1)氣管、支氣管和肺癌(2)口腔癌 (3)胃癌(4)肝和肝內膽管癌 (5)食道癌(6)結腸、直腸和肛門癌 (7)前列腺(攝護腺)癌 (8)白血病(9)鼻咽癌 (10)喉癌。

表5：男性癌症死因比較表

死亡原因	108年度			107年度			108年與107年比較		
	死亡數	死亡率	標準化死亡率	死亡數	死亡率	標準化死亡率	死亡數	死亡率	標準化死亡率
惡性腫瘤	50	255.5	173.7	53	274.6	188.4	-3	-19.1	-14.7
氣管、支氣管和肺癌	10	51.1	30.4	14	72.5	52.7	-4	-21.4	-22.3
口腔癌	7	35.8	23.9	2	10.4	7.2	5	25.4	16.7
胃癌	6	30.7	22.5	2	10.4	5.6	4	20.3	16.9
肝和肝內膽管癌	6	30.7	24.6	8	41.4	24.3	-2	-10.7	0.3
食道癌	5	25.6	14.4	4	20.7	13.8	1	4.9	0.6
結腸、直腸和肛門癌	4	20.4	17.0	4	20.7	15.3	0	-0.3	1.7
前列腺(攝護腺)癌	3	15.3	10.0	2	10.4	8.4	1	4.9	1.6
白血病	2	10.2	8.7	-	-	-	2	10.2	8.7
鼻咽癌	1	5.1	3.1	-	-	-	1	5.1	3.1
喉癌	1	5.5	2.5	1	5.2	4.3	0	0.3	-1.8
其他	5	25.6	16.6	10	51.8	36.2	-5	-26.2	-19.6

圖5：108年度八里區男性癌症死因死亡率及標準化死亡率



### (1)氣管、支氣管和肺癌

本區 108 年男性癌症之排名首位為氣管、支氣管和肺癌，去年亦居首位。今年男性因氣管、支氣管和肺癌死亡之人數為 10 人，死亡率為每十萬人口 51.1 人，較去年減少 19.1 人。

### (2)口腔癌

口腔癌為 108 年本區男性癌症死因之第二名。今年男性因口腔癌死亡之人數為 7 人，死亡率為每十萬人口 35.8 人，較去年增加 25.4 人。

### (3)胃癌

胃癌為 108 年度本區男性癌症死因之第三名。108 年男性因食道癌死亡為 6 人，死亡率為每十萬人口 30.7 人，較去年增加 20.3 人。

## (二)女性癌症死因

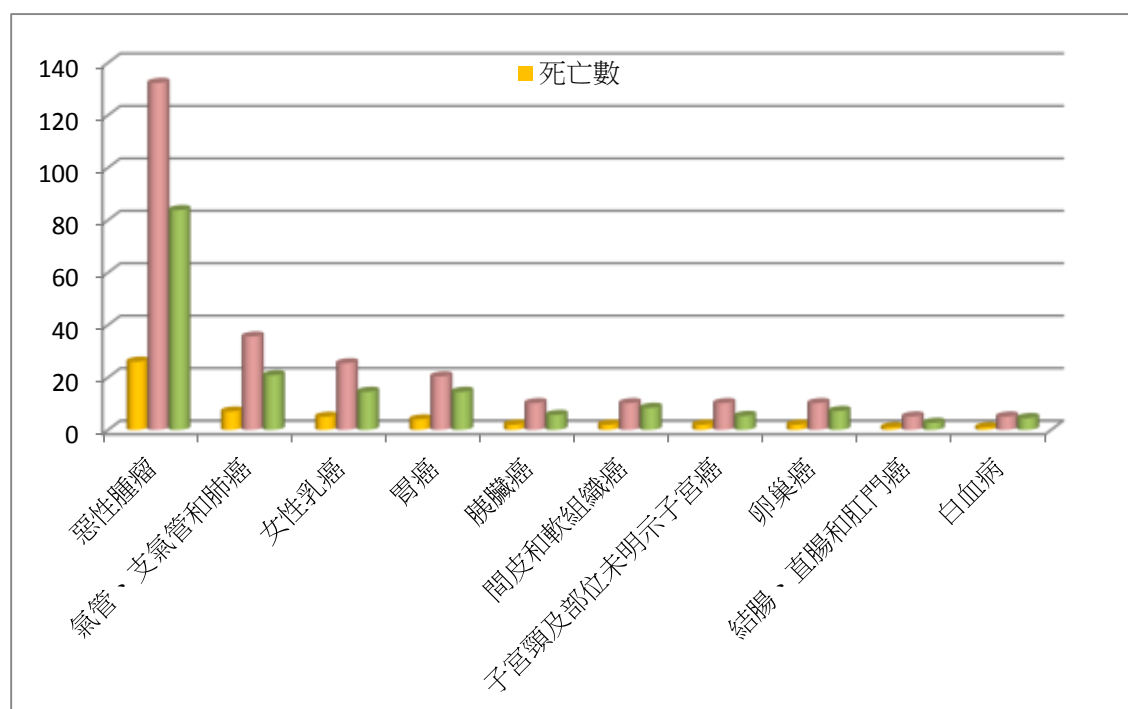
本區 108 年度女性因癌症死亡人數為 26 人，較去年增加 8 人，死亡率為 132.3 人，較去年增加 39.5 人。今年標準化死亡率為 83.8 人，較去年增加 27.5 人。

本區 108 年度女性癌症死因順位為(1)氣管、支氣管和肺癌 (2)女性乳癌 (3)胃癌(4)胰臟癌 (5)間皮和軟組織癌 (6)子宮頸及部位未明示子宮癌 (7)卵巢癌 (8)結腸、直腸和肛門癌(9)白血病。

表6：女性癌症死因比較表

死亡原因	107年度			107年度			108年與107年比較		
	死亡數	死亡率	標準化死亡率	死亡數	死亡率	標準化死亡率	死亡數	死亡率	標準化死亡率
惡性腫瘤	26	132.3	83.8	18	92.8	56.3	8	39.5	27.5
氣管、支氣管和肺癌	7	35.6	20.8	3	15.5	8.8	4	20.1	12.0
女性乳癌	5	25.4	14.5	4	20.6	12.1	1	4.8	2.4
胃癌	4	20.4	14.5	4	20.6	12.7	0	-0.2	1.8
胰臟癌	2	10.2	5.7	-	-	-	2	10.2	5.7
間皮和軟組織癌	2	10.2	8.4	-	-	-	2	10.2	8.4
子宮頸及部位未明示子宮癌	2	10.2	5.3	2	10.3	5.7	0	-0.1	-0.4
卵巢癌	2	10.2	7.2	-	-	-	2	10.2	7.2
結腸、直腸和肛門癌	1	5.1	2.7	-	-	-	1	5.1	2.7
白血病	1	5.1	4.5	-	-	-	1	5.1	4.5

圖6：108年度八里區女性癌症死因死亡率及標準化死亡率



(1) 氣管、支氣管和肺癌



本區 108 年度氣管、支氣管和肺癌為女性死亡癌症之首位。108 年度胃癌之死亡人數為 7 人，死亡率為每十萬人口 35.6 人，較去年增加 20.1 人。

#### (2) 女性乳癌

本區 108 年度女性乳癌為女性死亡癌症之第二名。108 年度女性乳癌之死亡人數為 5 人，死亡率為每十萬人口 25.4 人，較去年增加 4.8 人。

#### (3) 胃癌

本區 108 年度胃癌為女性死亡癌症之第三名，去年排名第一。108 年度胃癌之死亡人數為 4 人，死亡率為每十萬人口 20.4 人，較去年減少 0.2 人。

## 肆、結論

108 年本區死亡人數 238 人，其中 76 人死於癌症，占總死亡人數 31.93%。男性癌症死亡，其中「口腔癌」、「胃癌」、「前列腺(攝護腺)癌」、與 107 年相比較之下，有列增趨勢。

女性癌症死亡，其中「氣管、支氣管和肺癌」、「黑色素瘤和其他皮膚癌」、「口腔癌」、與 107 年相比較之下有列增趨勢。

這些危險因子都可透過飲食運動、調整作息改善，並輔以定期篩檢，早期接受治療，以期降低這些疾病對區民健康威脅。

刊 名：新北市八里區死亡概況分析

編 印：新北市八里區公所會計室

出 版：新北市八里區公所

出版日期：中華民國 109 年 7 月

本刊同時登載於八里區公所網站

網 址：<http://www.bali.ntpc.gov.tw>

